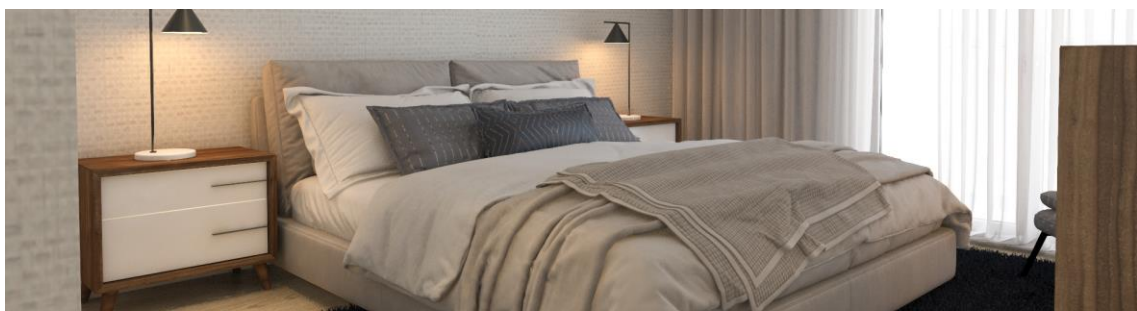


LAPA APARTMENS



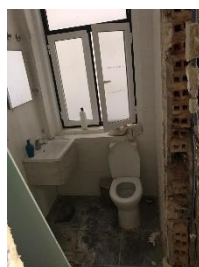
Fase 1

Início da obra com a retirada de entulho e lixo existente. Preparação de circuitos de obra;



Fase 2

Desmontagem, demolição e remoção de equipamentos e loiças existentes. Demolição de paredes, abertura de roços e demolição de revestimentos que impeçam a execução de acordo com o projeto.



Fase 3

Colocação de circuitos elétricos, de água e gás de acordo com os roços abertos na fase antecedente;

Fase 4

Colocação de forra em gesso cartonado nas paredes, barramento e preparação para pintura final. Fornecimento e execução de teto falso em gesso cartonado IGNIFUGO com isolamento à base de lã, efetuar barramento de forma a ficar pronto a pintar.

Fase 5

Pintura de todas as áreas;

OPERATION BEHAVIOUR, LDA

Fase 6

Montagem de todas as loiças sanitárias, bem como equipamentos de casa de banho e equipamentos de iluminação;

Fase 7

Mobilar o apartamento de acordo com projeto.