

## LAPA APARTMENS



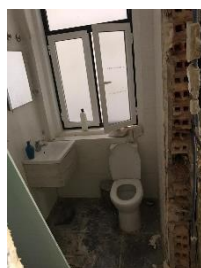
### Fase 1

Inicio de las obras con la retirada de escombros y basura existente. Preparación de los circuitos de construcción;



### Fase 2

Desmontaje, demolición y retirada de los escombros existentes. Demolición de muros, apertura de huecos y demolición de revestimientos que impiden la ejecución según el proyecto.



### Fase 3

Tendido de los circuitos eléctricos, de agua y de gas de acuerdo con las huecos abiertos en la fase anterior;

### Fase 4

Colocación del revestimiento de pladur en las paredes, barra de distribución y preparación para la pintura final. Suministro y ejecución de falso techo en placa de yeso IGNIFUGO con aislamiento a base de lana, realizar la imprimación para que esté listo para pintar.

### Fase 5

Pintura de todas as áreas;

## OPERATION BEHAVIOUR, LDA

---

### Fase 6

Instalación de todos los sanitarios, así como de los accesorios de baño y de iluminación;

### Fase 7

Amueblar el piso según el proyecto.